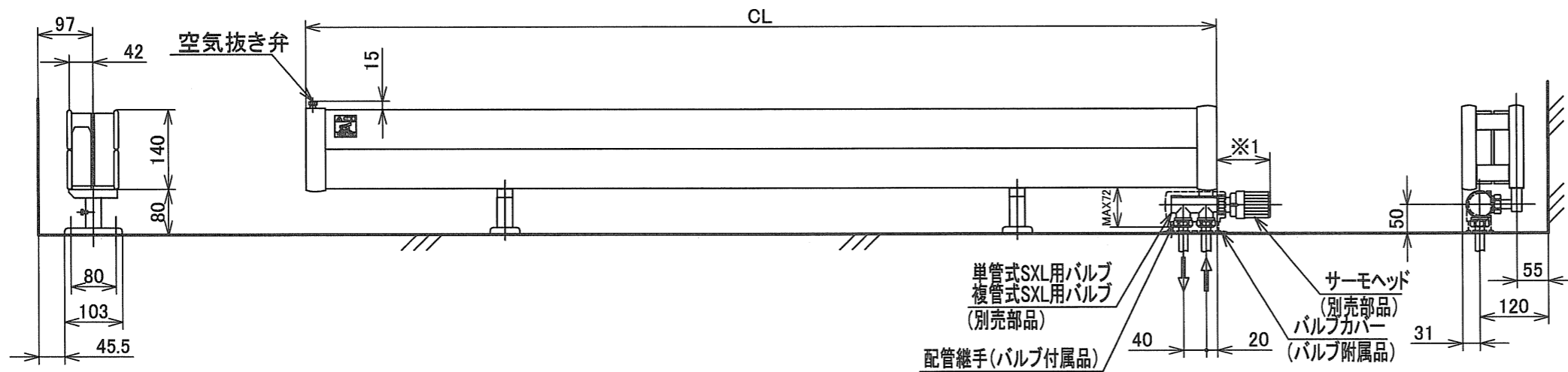
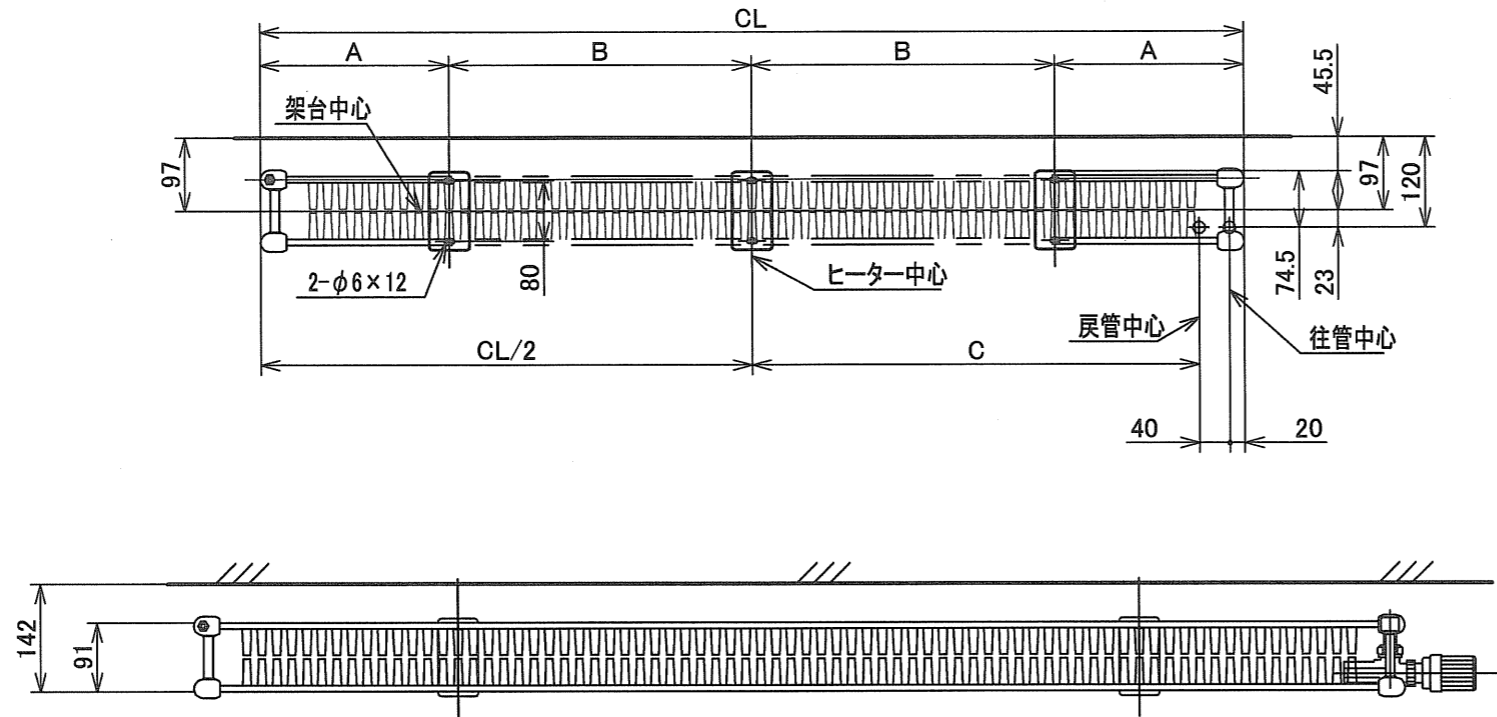


自立架台取付位置

注)架台数2の場合は、真中の架台は不要です



型式	CL	A	B	C	本体重量(kg)	保有水量(L)	標準放熱量(Δt=50°C)		標準流量(L/min)	水頭損失		架台数
							W	kcal/h		kPa	mmAq	
SXLW-14-160F	1600	350	450	740	17.0	2.2	1054	906	1.5	1.0	100	2
SXLW-14-250F	2500	350	900	1190	26.5	3.5	1537	1322	2.2	2.0	200	3

放熱量は、平均温水温度と室温との差が50°Cの時の値です。
 Δt=60°Cの放熱量はΔt=50°Cの放熱量×1.26で換算してください。
 Δt=40°Cの放熱量はΔt=50°Cの放熱量×0.76で換算してください。
 Δt=35°Cの放熱量はΔt=50°Cの放熱量×0.64で換算してください。
 Δt=30°Cの放熱量はΔt=50°Cの放熱量×0.53で換算してください。
 Δt=25°Cの放熱量はΔt=50°Cの放熱量×0.42で換算してください。

最高使用圧力	0.35MPa(3.5kgf/cm ²)以下
塗装	アクリルカチオン電着塗装
色調	ホワイト A-1031(日塗工 BN90)
附属品	自立架台、取付ねじ、ワッシャー

SASE-5	MAX98
SASE-3	MAX85
型式	飛び出し寸法

※1.使用されるサーモスタットヘッドにより飛び出し寸法が変わります。飛び出し寸法は、上表の数値を参考にしてください。

品名	パネルラジエータ ローボイ型 床置専用			型式	SXLW-14
承認	検図	設計	尺度	 単位 mm	図面番号
			1:10		JK3-0280
					サンポット株式会社