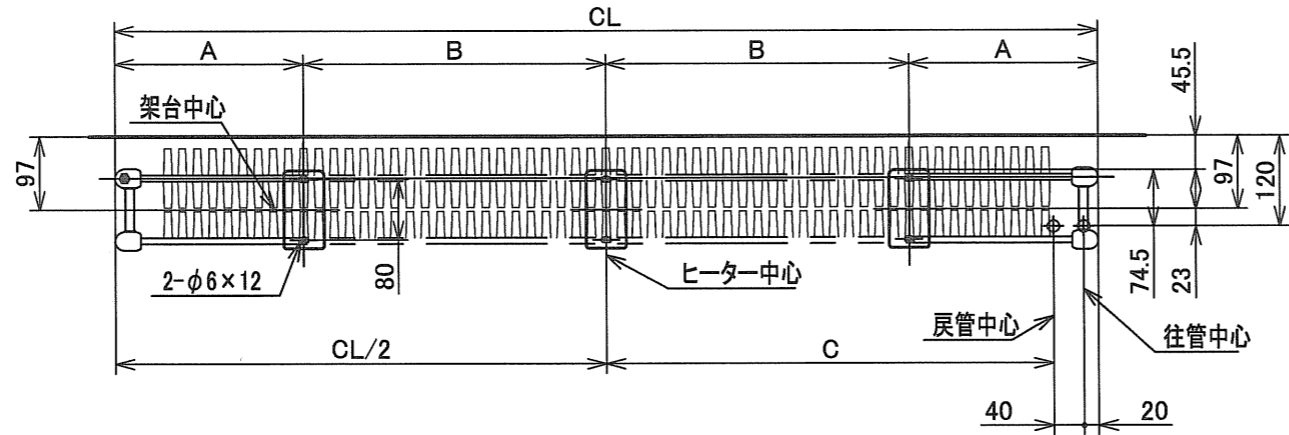


型式	H	CL	A	B	C	本体重量 (kg)	保有水量 (L)	標準放熱量 (Δt=50°C)		標準流量 (L/min)	水頭損失		架台数
								W	kcal/h		kPa	mmAq	
SXLT-7-160F	70	1600	350	450	740	9.8	1.1	802	690	1.1	1.0	100	2
SXLT-14-160F	140	1600	350	450	740	20.0	2.2	1359	1169	1.9	1.0	100	2
SXLT-14-250F	140	2500	350	900	1190	31.3	3.5	2124	1827	3.0	3.0	300	3

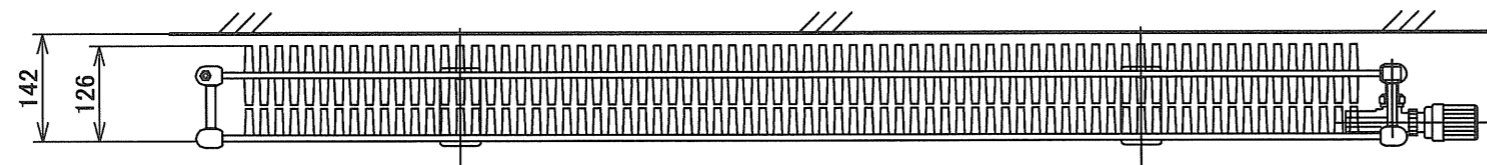
注)架台数2の場合は、真中の架台は不要です

自立架台取付位置



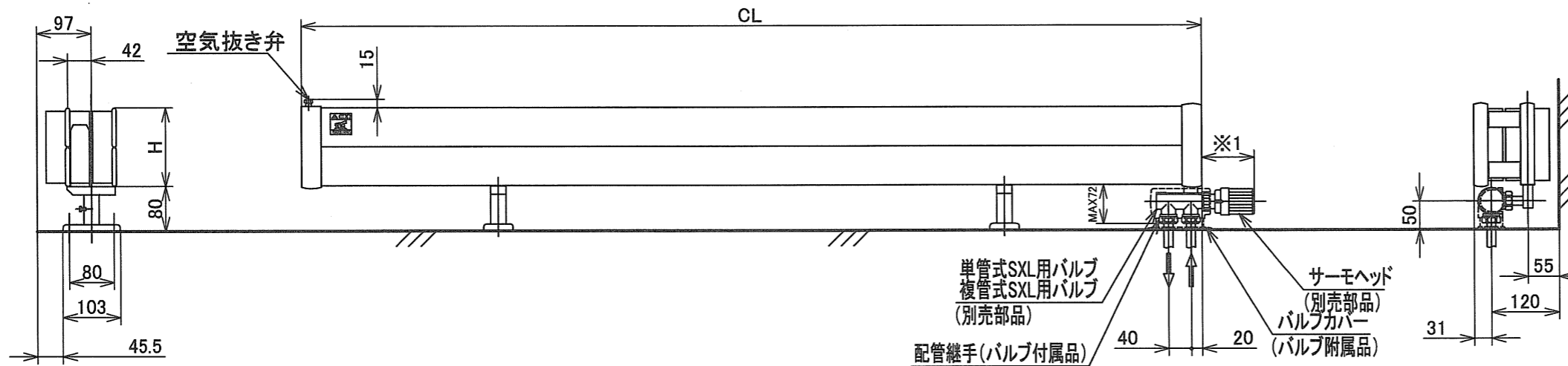
放熱量は、平均温水温度と室温との差が50°Cの時の値です。
 Δt=60°Cの放熱量はΔt=50°Cの放熱量×1.26で換算してください。
 Δt=40°Cの放熱量はΔt=50°Cの放熱量×0.76で換算してください。
 Δt=35°Cの放熱量はΔt=50°Cの放熱量×0.64で換算してください。
 Δt=30°Cの放熱量はΔt=50°Cの放熱量×0.53で換算してください。
 Δt=25°Cの放熱量はΔt=50°Cの放熱量×0.42で換算してください。

最高使用圧力	0.35MPa (3.5kgf/cm ²)以下
塗装	アクリルカチオン電着塗装
色調	ホワイト A-1031(日塗工 BN90)
附属品	自立架台、取付ねじ、ワッシャー



SASE-5	MAX98
SASE-3	MAX85
型式	飛び出し寸法

※1.使用されるサーモスタットヘッドにより飛び出し寸法が変わります。飛び出し寸法は、上表の数値を参考にしてください。



品名	パネルラジエータ ローボイ型 床置専用			型式	SXLT-7,14
承認	検 図	設 計	尺 度		図面番号
			1 : 10		JK3-0281
				単位	mm
サンポット株式会社					