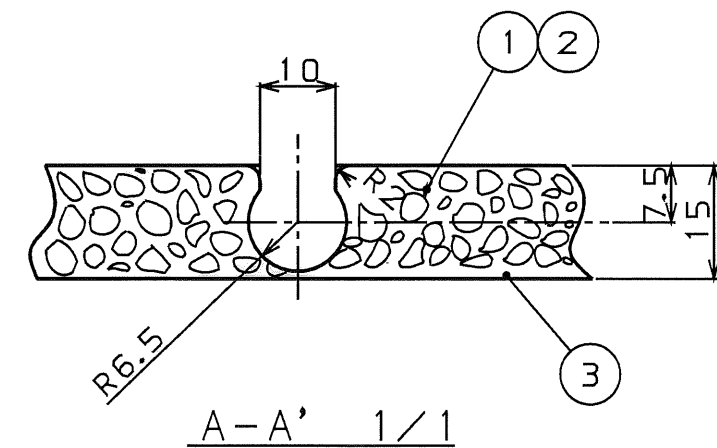


仕様	
形式	JLP-15RS
外形寸法	850mm×212mm×15mm
重量	1.9kg

部品表			
番号	名称	数量	仕様
1	ゴム+木チップ	1式	ゴムチップB1+木チップ
2	ウレタンバインダー	1式	ウレタン
3	不織布	1式	T20R80



加工条件	
プレス温度	130°C±5°C
ポットライフ	20分以内
プレス時間	10分
プレス圧力	10Kg/cm ²
混合比	ゴムチップ:木チップ:バインダー=8:1:1

品名	ゴムチップパネル JLP-15RS			形式	
承認	検図	設計	尺度		図面番号
			1:5		JM3-0037
			単位	mm	サンポット株式会社
			製図年月日	11年 6月30日	