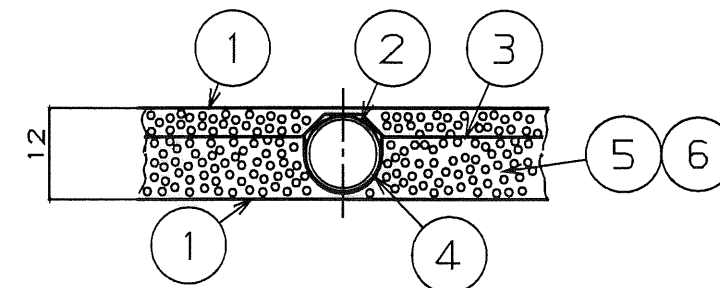


コーナー部詳細図 1/2

仕様	
形式	FHP-12RC
外形寸法	1700×500×12
重量	8.5Kg
保有水量	0.30L
標準流量	1.5L/min
標準流水抵抗	0.34mAq/枚
最高使用温度	85℃
常用使用圧力	1.0kgf/cm ²
耐荷重強度	17kgf/cm ²

6	ウレタンパインター	1式	ウレタン
5	ゴムチップ	1式	ゴムチップ B1+木チップ
4	アルミテープ	1式	アルミテープ Sツヤ(W)D-15B
3	伝熱板	1式	亜鉛鉄板 t0.27
2	送湯管	1式	銅管φ9.52×t0.5(C1220T-1/4H)
1	不織布	1式	T20R80
番号	名称	数	仕様



A~A' 矢視 1/1

品名	ゴムチップ床暖房パネル (FHP-12RC)			型式	
承認	検図	設計	尺度	 単位 mm	図面番号 JM3-0033
			1:10		
			製図年月日	平成10年10月22日	サンポット株式会社