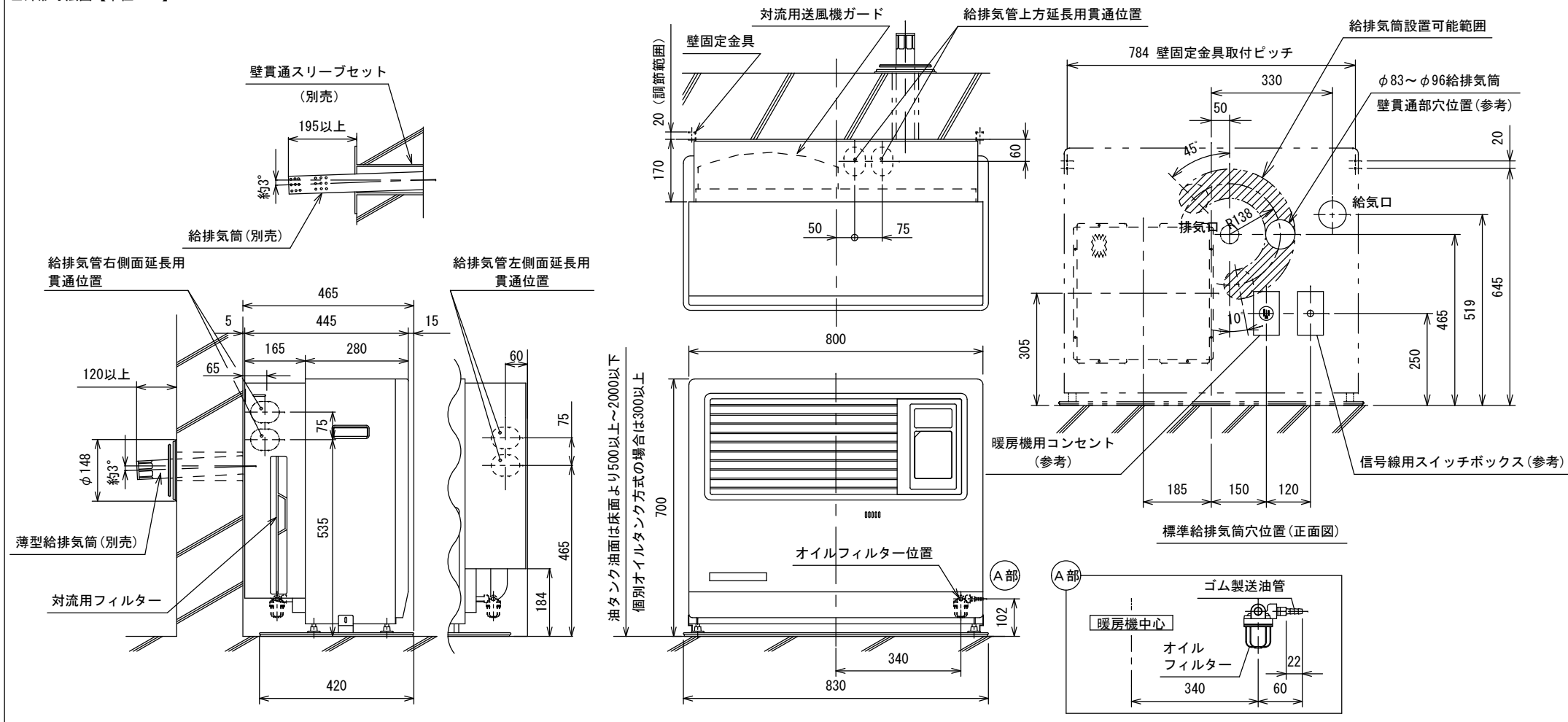
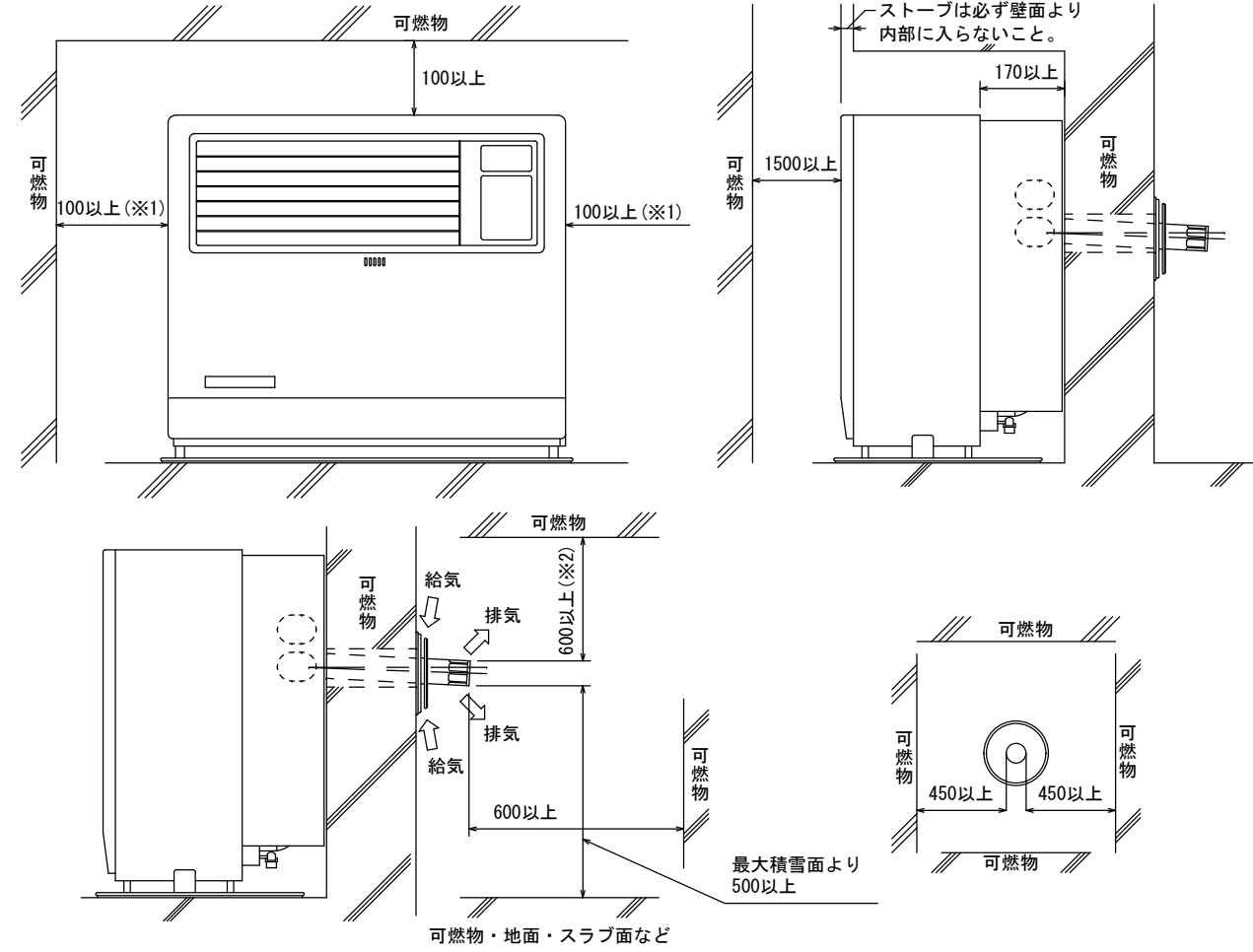


■外形寸法図【単位：mm】



■標準据付寸法【単位：mm】



- 給排気筒トップは上方及び両側に気流を阻止する障害物がないこと
 - 雪の多い地方では、最高積雪面より50cm以上離れる場所に、給排気筒を取り付けてください。
 - 図では可燃物までの離隔距離を示していますが、保守点検や性能維持のため、不燃物などの場合も図の離隔距離としてください(※2は除く)
- 注(※1)防火上、必要な可燃物との離隔距離は10cm以上です。
図では左側面に可燃物がありますが、設置上では左側面または右側面いずれかを保守管理のため、30cm以上離すことを推奨します。
(※2)不燃材を使用する場合は、30cm以上とする。

暖房機仕様		
型式の呼び	FF-15GBF2(U)	(業務用)
種類	圧力噴霧式、強制給排気形、強制対流形	
点火方式	電気点火	
使用燃料	灯油(JIS 1号灯油)	
燃料消費量	18.5kW(1.8L/h)	
エネルギー消費効率(区分名)	86.0%(B)	
暖房出力	15.9kW(13,700kcal/h)	
暖房の目安	温暖地	木造：40畳(66m ²) コンクリート：56畳(92m ²)
	寒冷地	木造：41畳(67.5m ²) コンクリート：65畳(107m ²)
定格消費電力	点火時	74/76W
	燃焼時	85/92W
待機時消費電力	0.6/0.6W	
外形寸法	高さ：700mm, 幅：800mm, 奥行：460mm	
質量	47kg	
電源電圧・周波数	100V・50/60Hz	
電流ヒューズ	筒型20mm 5A	
騒音値(50Hz)	48.5dB	
対流風量(50Hz)	14.7m ³ /min	
外板板厚	1.2mm	
外板塗装色	マンセルNo. 2.5Y8.5/1(近似色)ハンマーネット	
給排気筒の型式の呼び	FWT-7M-6(薄型)、FT-7S4(標準)	
給排気筒の呼び径	D49	
給排気筒径	70mm	
給排気筒壁貫通部孔径	83~96mm(80mm既設の穴取付可能)	
排気筒延長限界	3m3曲り	
排気温度	260℃以下	
安全装置	対震自動消火装置 停電安全装置 過熱防止装置	
	点火安全装置 燃焼制御装置	
その他の装置	排気管抜け検知装置	
アドレス範囲	0~0F, 10~1F	
インターフェース	フォトカプラ	
付属部品	置台(1), 床固定金具(2), 置台固定金具(2)	
	壁固定金具(2), 背面カバー(1), ゴム製送油管(1)	
	ワイヤーバンド小(2), 給気リング(各1)	
	ワイヤーバンド大(1), 取扱・工事説明書(1)	
	排気管断熱カバー(1), 4×10 タッピンねじ(2) 4×25 タッピンねじ(4), ストッパーリング(1)	

- ・暖房の目安は、社団法人日本ガス石油機器工業会の自主基準によります。
- ・電源コード(アース付)：パナソニックWF-3002EKコンセントに適合
- ・給排気筒セットは別売
- ・防火性能認証品(ビルトインタイプ)
- ・集中制御仕様
- ・燃料消費量、暖房出力、定格消費電力は、JIS S 2031に基づく値です。

品名				FF式石油暖房機		型式	FF-15GBF2(U) P
承認	検図	設計	尺度			図面番号	XY3-0346
			1:15			単位	mm