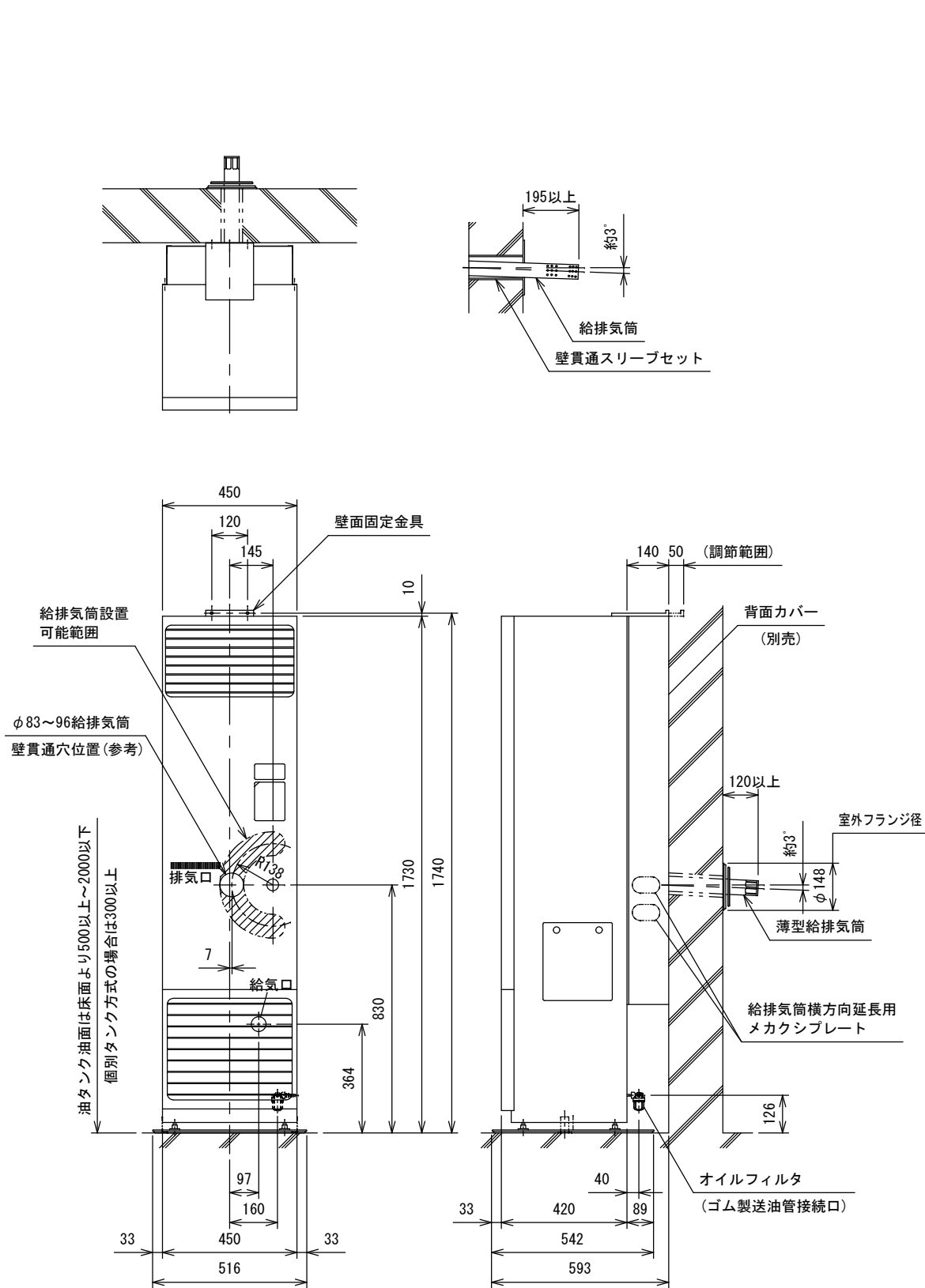
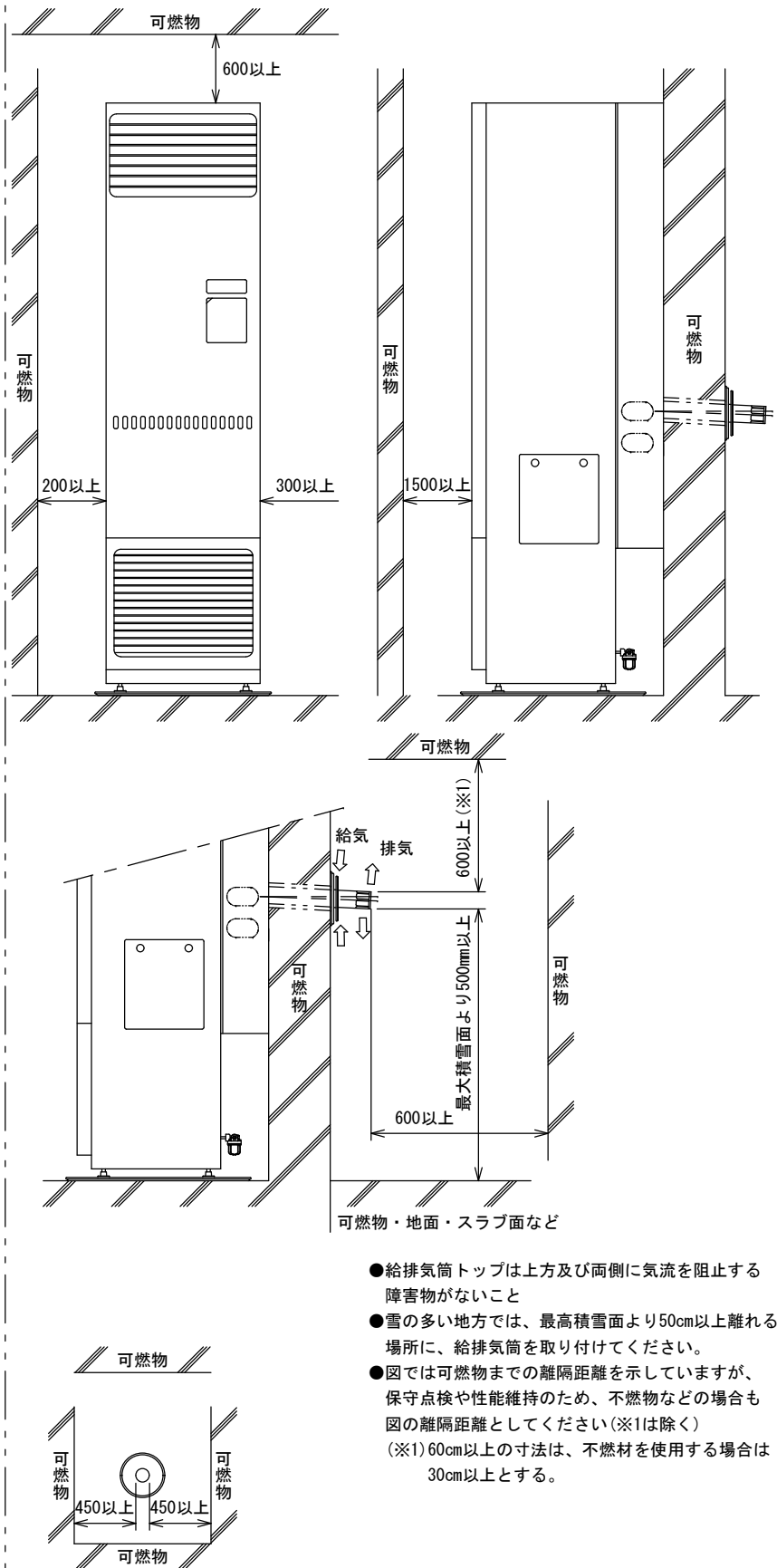


■外形寸法図【単位：mm】



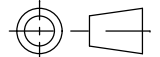
■標準据付寸法【単位：mm】



- 給排気筒トップは上方及び両側に気流を阻止する障害物が無いこと
 - 雪の多い地方では、最高積雪面より50cm以上離れる場所に、給排気筒を取り付けてください。
 - 図では可燃物までの隔離距離を示していますが、保守点検や性能維持のため、不燃物などの場合も図の隔離距離としてください(※1は除く)
- (※1) 60cm以上の寸法は、不燃材を使用する場合は30cm以上とする。

仕様		
型式の呼び	FF-185CTS	(業務用)
種類	回転霧化式, 強制給排気形, 強制対流形	
点火方式	電気点火	
使用燃料	灯油 (JIS 1号灯油)	
運転状態	最大	最小
燃料消費量	20.2kW (1.966L/h)	7.72kW (0.75L/h)
熱効率	87.0%	88.0%
暖房出力	17.6kW (15,140kcal/h)	6.79kW (5,840kcal/h)
定格消費電力	燃焼時	138/155 W
(50/60Hz)	最大(点火時)	615/615 W
待機時消費電力 (50/60Hz)	0.6/0.6 W	
暖房の目安	温暖地	木造: 44畳 (72.5m ²) コンクリート: 61畳 (100.5m ²)
	寒冷地	木造: 45畳 (74.5m ²) コンクリート: 72畳 (118m ²)
外形寸法 (置台含む)	高さ 1,730mm 幅 516mm 奥行 542mm	
質量	69kg	
電源電圧・周波数	100V 50/60Hz	
電流ヒューズ	筒型30mm 12A×1, 筒型20mm 10A×1	
騒音値 (50Hz)	最大47.0 dB, 最小31dB	
対流風量	最大16 m ³ /min, 最小8 m ³ /min (50Hz) 最大16 m ³ /min, 最小8 m ³ /min (60Hz)	
外板板厚	0.8mm	
外板塗装色	マンセルNo. 5Y 8.5/0.5 (近似色)	
給排気筒の型式の呼び	FWT-7M-6, FT-7S4	
給排気筒の呼び径	D49	
給排気筒径	70mm	
給排気筒壁貫通部穴径	83~96mm (80mm既設の穴取付可能)	
排気筒延長限界	3m3曲り	
排気温度	260℃以下	
安全装置	対震自動消火装置, 停電安全装置, 点火安全装置 過熱防止装置, 燃焼制御装置	
その他の装置	排気管抜け検知装置	
付属部品	置台 (1), 壁固定金具 (1), 置台固定金具 (2), ワイヤーバンド小 (2), ワイヤーバンド大 (1) 排気管エルボ (1), ゴム製送油管 (1) 排気管断熱カバー (1), ストッパーリング (1) 4×8タッピンねじ (2), 4×25タッピンねじ (2) 取扱説明書 (保証書付) (1), 工事説明書 (1)	

- ・暖房の目安は、一般社団法人 日本ガス石油機器工業会の自主基準によります。
- ・給排気筒セット、背面カバーは別売
- ・燃料消費量、暖房出力、定格消費電力は、JIS S 2031に基づく値です。

品名	FF式石油暖房機			型式	FF-185CTS 0
承認	検図	設計	尺度	 単位 mm	図面番号
			1:20		WW3-0264
					サンポット株式会社